

# Temps du Rêve, Temps des hommes

Depuis des dizaines de milliers d'années, les Aborigènes peignent et gravent sur des parois rocheuses et perpétuent leur savoir aujourd'hui. Ils utilisent différents supports et colorations pour peindre et raconter le «Rêve».

Le Rêve est leur conception du monde, et la peinture étant la forme visuelle de

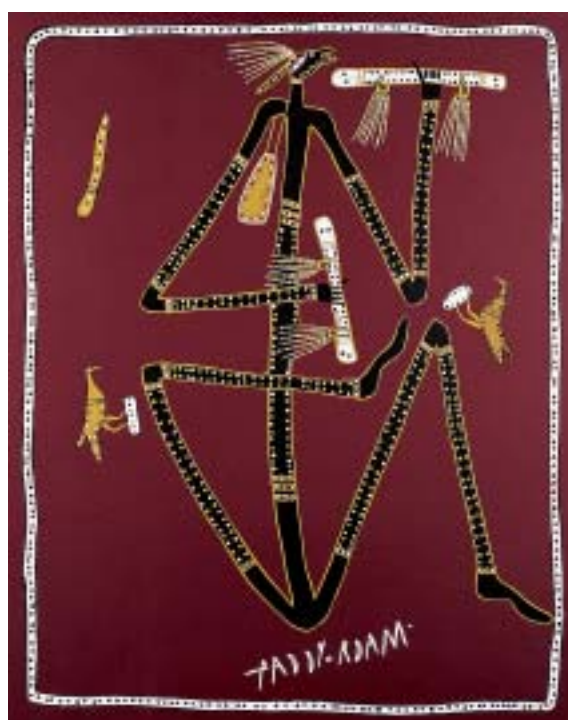
celui-ci, elle est pour eux un acte qui s'inscrit dans un mouvement de création continu, commencé au début du monde et destiné à se poursuivre à jamais. «Dans cet univers onirique, vécu socialement en éveil, l'acte de représenter et les représentations sont guidés par les esprits hors du temps et créent un univers symbolique, le seul fondamentalement réel à la fois pour les vivants et les morts», écrit Denis Vialou dans *Temps du Rêve, Temps des Hommes*. Les Aborigènes peignent donc des esprits, des hommes, des animaux et des plantes mythiques qui ont chacun leur place dans l'histoire. Ils évoquent ainsi des êtres du Rêve tels les «Mimi» dans leurs rituels afin qu'ils renouvellent la fertilité des terres, animaux, végétaux et humains. Les Mimi sont des petits êtres du «Temps du Rêve», timides et généralement amicaux qui ne sortent que la nuit et vivent sous les rochers, redoutant le vent qui pourrait



briser leur corps très frêle. Les Mimi peuvent parfois être approchés par les enfants et vivent comme les humains. Ils leur ont même appris à chasser, à faire cuire le gibier et ont enseigné l'art de la peinture aux ancêtres aborigènes. L'exposition «Temps du Rêve, Temps des Hommes» au musée de Tumulus de Bougon, conçue par le musée de Préhistoire d'Ile-de-France (Nemours), permet d'en savoir plus sur cet art rupestre et sur l'association des peintures anciennes et contemporaines, mêlant les représentations sur des écorces d'eucalyptus, sur des toiles, sous formes d'installations à-même le sol ou toutes autres formes artistiques.

**Chloé Nadal**

Exposition jusqu'au 17 septembre 2006  
Tél. 05 49 05 12 13



Ci-dessus :  
L'esprit Quinkan et deux dindons sauvages.  
Abri de Guguyalanji, Laura, Queensland.  
Photo M. Lorblanchet

Ci-contre :  
*Dancing Mimi*, de Paddy Fordham  
Wainburranga, acrylique sur toile, 2003.

## bulletin d'abonnement



Pour recevoir chez vous L'Actualité, plus les numéros hors série, retournez ce bon à : L'Actualité - Service abonnements - BP 23 - 86190 Vouillé

- Je désire souscrire un abonnement d'un an à L'Actualité au prix de 22 € (étranger 35 €)
- Je désire souscrire un abonnement de deux ans à L'Actualité au prix de 40 € (étranger 55 €)
- Je vous adresse ci-joint mon règlement à l'ordre de L'Actualité

Veuillez servir cet abonnement à :

M. Mme Mlle \_\_\_\_\_ Prénom \_\_\_\_\_  
 Adresse \_\_\_\_\_  
 Code postal \_\_\_\_\_ Ville \_\_\_\_\_

EXPOSITION

## Le monde des insectes

JUSQU'AU 29 DÉCEMBRE 2006

ADULTES : 5 €,  
RÉDUIT, MOINS DE 8 ANS  
ET ADHÉRENTS : 2,5 €



### TARIFS

Adultes : 6€  
De 3 à 17 ans : 3€  
Adhérents : 4€

## L'école de l'ADN EN POITOU-CHARENTES

SUR INSCRIPTION, NOMBRE DE  
PLACES LIMITÉ À 15.  
TARIF : 5 €, TARIFS SPÉCIAUX  
& SÉANCES POUR GROUPES  
À LA DEMANDE

DÉCOUVRIR

### ADN ? Élémentaire, mon cher Watson !

14 JUIN, 5 JUILLET,  
6 SEPTEMBRE À 15H30  
6 JUILLET, 31 AOÛT À 10H30  
À PARTIR DE 7 ANS, DURÉE 900



DÉCOUVRIR

### L'ADN au scalpel

28 JUIN, 13 SEPTEMBRE À 14H30  
7 JUILLET, 1<sup>er</sup> SEPTEMBRE À 9H30  
TOUT PUBLIC, À PARTIR DE 12 ANS,  
DURÉE 2H30

### L'ADN mène l'enquête...

11, 18 et 25 JUILLET, 1<sup>er</sup> et  
8 AOÛT - 9H30-12h et 14h-17h  
À PARTIR DE 10 ANS

APPROFONDIR

### ADN, base d'un chueo moléculaire

6 ET 20 JUILLET, 31 AOÛT  
ET 10 SEPTEMBRE À 14H30  
TOUT PUBLIC, À PARTIR  
DE 14 ANS, DURÉE 3H

APPROFONDIR

### De la mutation génétique

à la pathologie  
7 JUILLET, 1<sup>er</sup> ET 17  
SEPTEMBRE À 14H30  
TOUT PUBLIC, À PARTIR  
DE 14 ANS, DURÉE 3H

## Mardis plaisirs

SPECTACLES GRATUITS

CIE MOBILIS IMMOBILIS

### Captage.exe

11 JUILLET À 21H

La peinture de Francis Bacon inspire  
les chorégraphes multimédia de ces  
nouveaux artistes du numérique.

CONDUCTEUR AVEC L'ŒIL

### Le monstre de la chambre le soir quand on se couche

25 JUILLET À 21H

Un conteur, une  
musicienne,  
un diaporama



CIE SANS DESSUS DESSOUS

### Prends-en de la graine

1<sup>er</sup> AOÛT À 21H

Marionnettes, comédiens  
et musiciens

CIE LES ZIGOMATIKS

### Une balle entre nous

8 AOÛT À 21H

Jonglerie

GÉDÉON PROGRAMMES

### Toumaï, le nouvel ancêtre

22 AOÛT À 21H

Le film de l'aventure scientifique de Michel Brunet,  
paléontologue à l'université de Poitiers.

## Les ateliers scientifiques du mercredi

GRATUIT - SUR INSCRIPTION  
NOMBRE DE PLACES LIMITÉ À 10

### Scan'art sur les insectes

5 JUILLET À 14H30 ET À 15H30

### Une ménagerie en papier

12 JUILLET À 14H30 ET À 15H30

### Le bateau Pop pop

19 JUILLET À 14H30

### Une histoire de l'écriture

26 JUILLET À 14H30 ET À 15H30

### La chimie amusante

2 AOÛT À 14H30 ET À 15H30

### Les cadrans solaires

9 AOÛT À 14H30 ET À 15H30

### Les météorites

16 AOÛT À 14H30 ET À 15H30

### Flash sur la lumière

23 AOÛT À 14H30 ET À 15H30



ACCÈS INTERNET GRATUIT POUR LES ADHÉRENTS

[www.maison-des-sciences.org](http://www.maison-des-sciences.org)

TÉL. 05 49 50 33 08 · FAX 05 49 41 38 56

1, PLACE DE LA CATHÉDRALE - BP 80964 - 86038 POITIERS CEDEX

## LE PLANÉTIARIUM

SÉANCES À 17H, TOUS LES JOURS, SAUF LES  
DIMANCHES, PENDANT LES VACANCES D'ÉTÉ.

### → Mission saturne

À PARTIR DE 12 ANS

### → La planète aux mille regards

À PARTIR DE 12 ANS

### → Julien et le papillon

À PARTIR DE 3 ANS

### → Le serpent d'étoiles

À PARTIR DE 12 ANS

### → L'aveugle aux yeux d'étoiles

À PARTIR DE 8 ANS

### → Le ciel de Poitiers

À PARTIR DE 8 ANS

### → Les mystères du ciel austral

À PARTIR DE 12 ANS

### → Mars, la planète rouge

À PARTIR DE 12 ANS

### → Galaxies

À PARTIR DE 15 ANS

### → Poitiers de mémoire

À PARTIR DE 15 ANS

## NUIT DES ÉTOILES

VENREDI 11 AOÛT

### Le secret des étoiles à 14h30 et 15h30

Atelier scientifique

À PARTIR DE 8 ANS - DURÉE : 1 H

### Soirée au Planétarium à 21h

Observation avec les animateurs  
du Planétarium et les membres de la SAPP.

### En direct avec les étoiles à partir de 23h

Rendez-vous sur le parking de la Maison  
de la forêt à Montamisé

ESPACE  
MENDES  
FRANCE